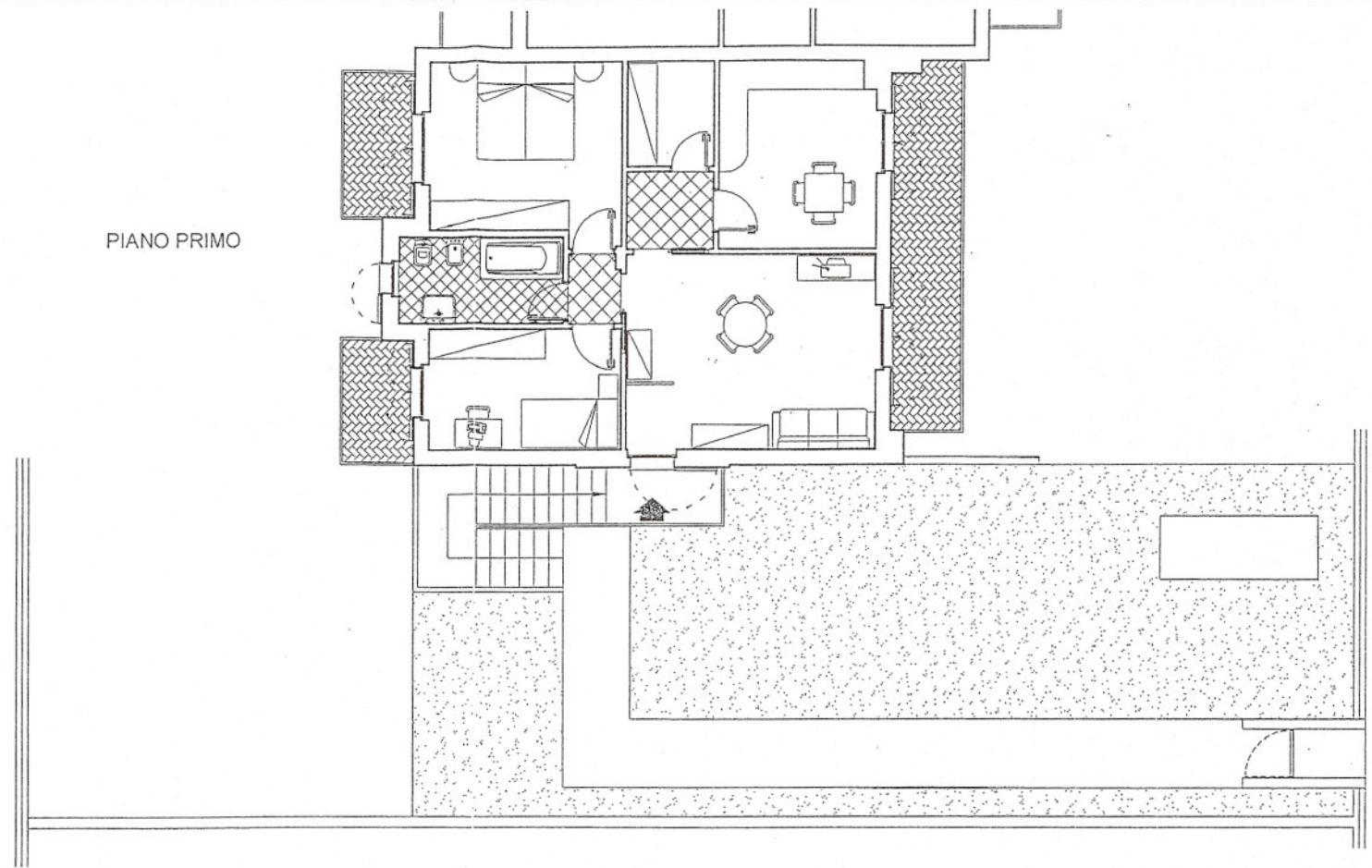
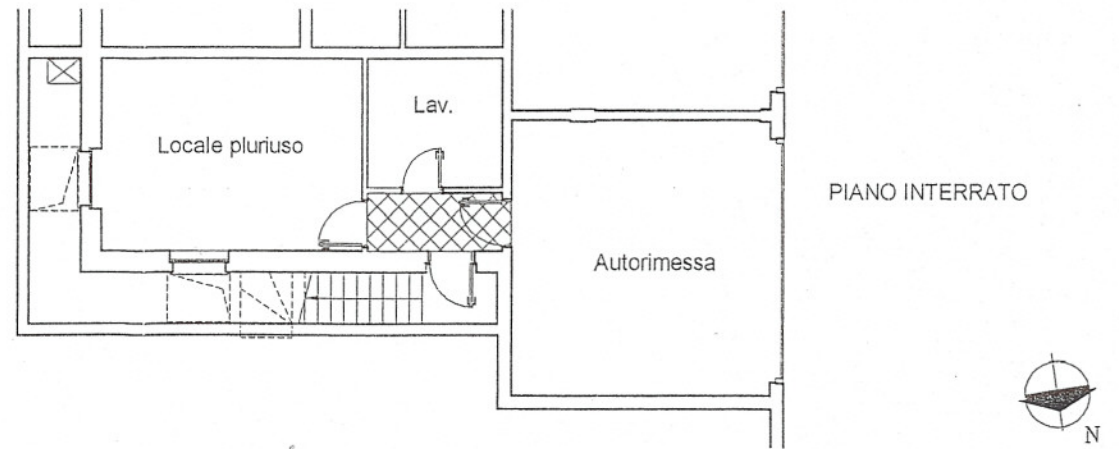


PIANO PRIMO



Abitazione		MQ 85,56
Balconi	MQ 20,27 x 1/3 =	MQ 6,76
Cantinato + box	MQ 63,24 x 1/2 =	MQ 31,62
Intercapedine	MQ 16,14 x 1/3 =	MQ 5,38
Area esterna	MQ 144,61 x 8% =	MQ 11,57
		<hr/> MQ 140,89

N.B. Dal calcolo sono escluse tutte le parti comuni



PIANO INTERRATO



Committente  
"IL POGGIO" di Bettinelli Mario & C. s.a.s.

"Residence Parco Molino" a Paladino

Data  
08/04

Edizione  
01

Titolo  
UNITA' C07/4

Piano  
P.1.-INT.

Scala